

JÖRGENSEN INDUSTRIELEKTRONIK AB

Installera drivrutinen för ditt operativsystem från CD-skivan innan du ansluter CAN-USB interfacet till din dator.

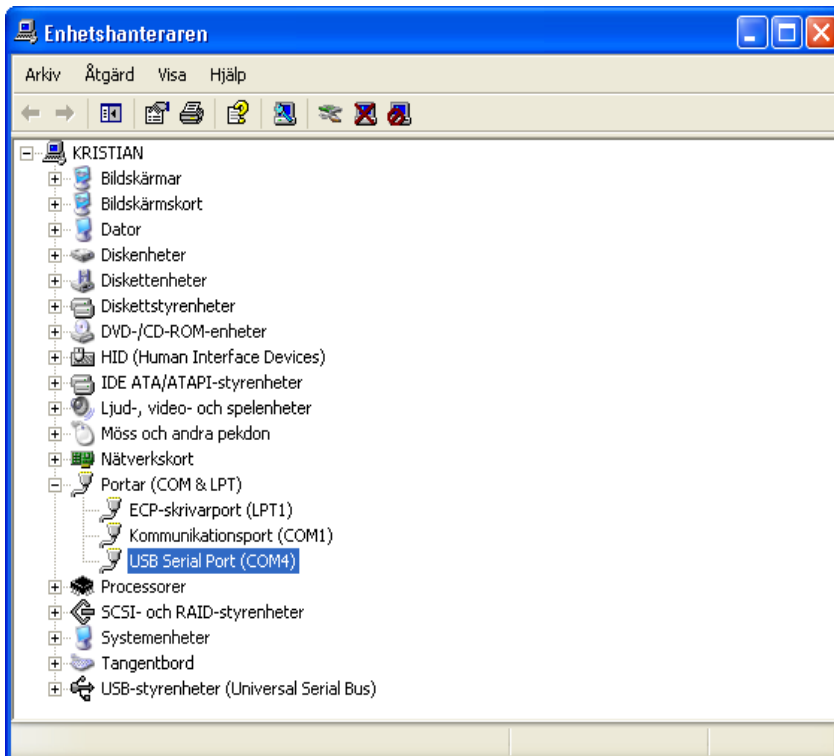
Senaste drivrutinen finns även att hämta på:

<http://www.jorgensen-elektronik.se/svenska/programupdateringar.asp>

CAN-USB interfacet kommer att visas som en ny seriell port på din dator. Beroende på vilka portar din dator har sedan tidigare, kommer CAN-USB interfacet att få en ny ledig port.

Detta portnummer är typiskt sett det högsta portnummret på din dator. För att kontrollera vilket portnummer CAN-USB interfacet fått tryck då:

”Windowsknappen” och ”Pause/break-knappen” samtidigt. Välj sedan fliken ”Hårdvara” och klicka sedan på knappen ”Enhetshanteraren”. Under Portar så skall det nu finnas ett fält ”USB serial Port”.



Denna dator har ett CAN-USB interface anslutet på den seriella porten COM4

OBS: Om du ansluter interfacet till en annan USB port på din dator kan interfacet få en ny COM-port igen. COM-portsnummret är alltså låst till en USB kontakt på din dator.

Jörgensen Industrielektronik AB

535 91 Kvänum
+46 (0)512 92229

www.cancom.se