

Specifikation

Specification

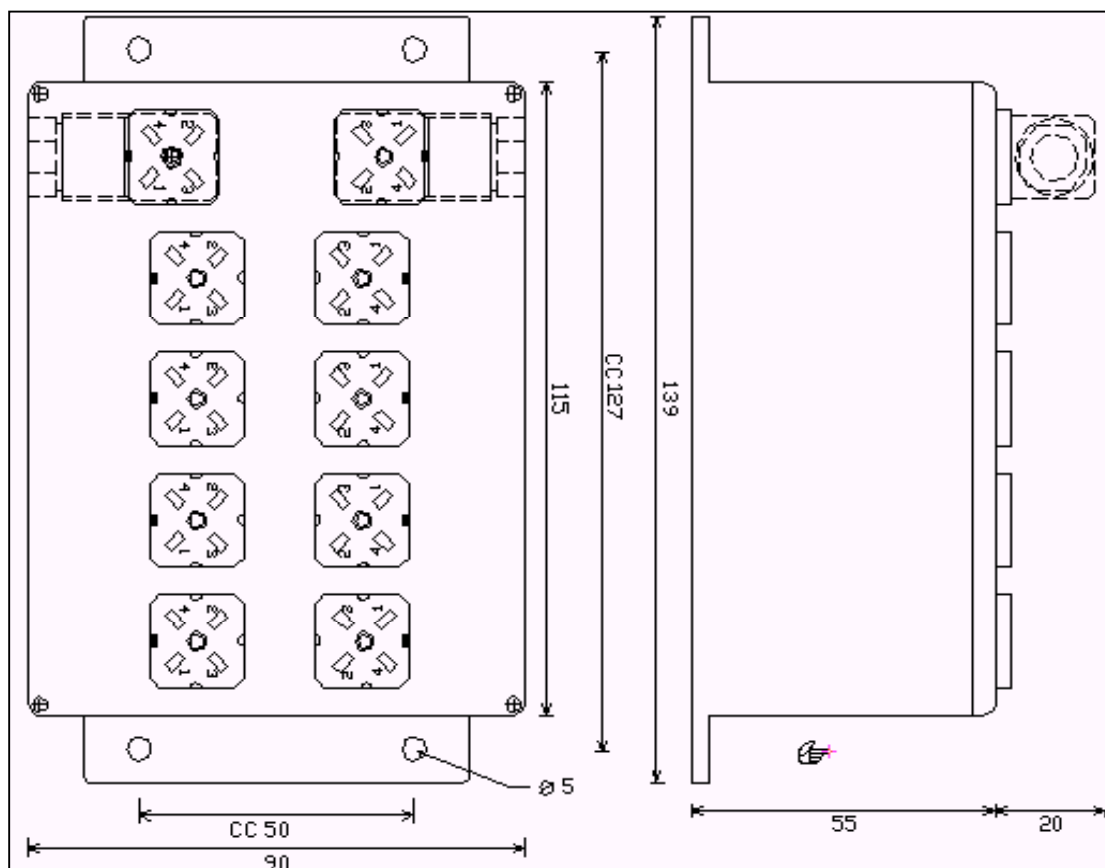
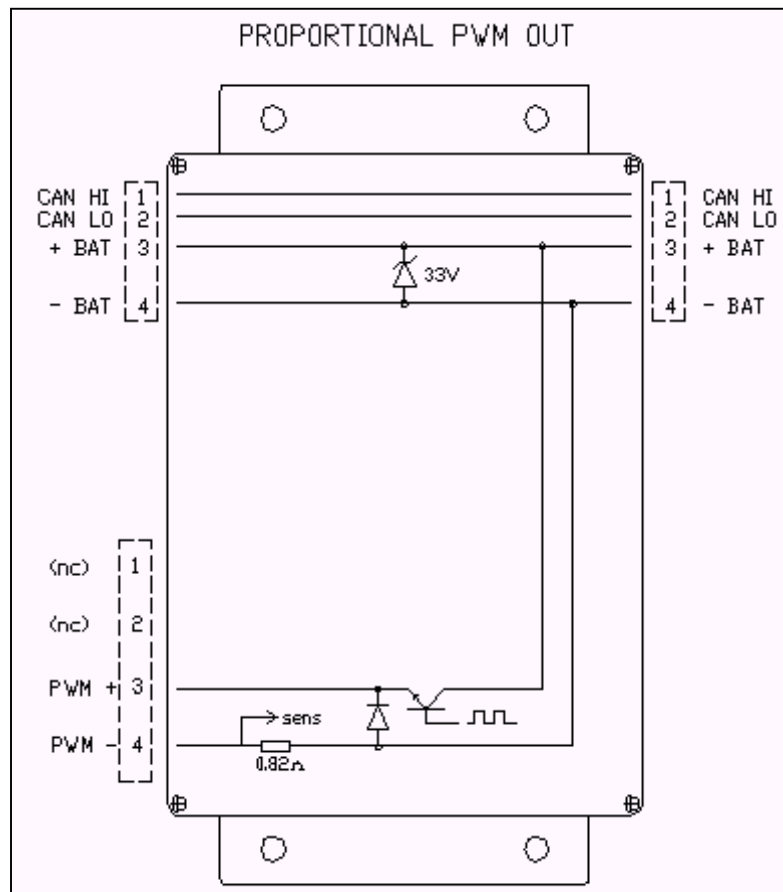
Matningsspänning	Power supply	10-30	VDC
Spänningsripple	Voltage ripple	<3	V t-t
CAN protokoll	CAN protocol	2.0B	150Kbit
CAN drivkrets	CAN driver	82C251	Philips
Antal utgångar	Number of outputs	4+4	PWM
I/O adress	I/O address	1-25	ID
Modulkontaktidon	Module connectors	G4A5M (IP65)	Hirschmann
Kabelkontaktidon	Cable connectors	G4W1F (IP65)	Hirschmann
Operativsystem	Operating system	CanCom	CanPro
CPU	CPU	98AZ60	Motorola
Flashminne	Flash memory	60	kB
Kapsling	Housing	Black painted	Aluminium
Egenförbrukning	Internal consumption	60	mA
Vikt	Mass	0.75	Kg
Omgivningstemp.	Operating temp.	-30 - +50	Celcius
Förvalinställningar	Preselections	3	(3x4)
Modul IP-klass	Module IP-class	IP67	IP67

PWM Utgångar PWM Outputs

Belastbarhet	Maximum load	2700*	mA
Strömåterkoppling	Current feedback	100-1800	mA
Ramptid	Ramptime	0.0 - 9.9	s
Övertemp skydd.	Overtemp protected	+150	Celcius
Kortslutningsskydd	Short circuit protect	5	A
Återställning av skydd	Reset protection	Interrupt power	>2s
Avbrottsdetektering	Open Circuit	Time	>1s
Återställning av skydd	Protection reset	Input signal to	Centervalue
Aktiveringstid	Response time	50	ms
Rippelfrekvens	shopperfrequency	30 - 200	Hz
Funktionsval	Function mode	3	driver selections
Spolresistans	Coilresistance	4-254	ohm
Upplösning	Resolution	8	bit
Feldetektering	Error detection	>,< 1-254	bit
Återställning av skydd	Protection reset	Input signal to	Center value

EMC EMC

Emission CISPR 25	Emission CISPR 25	30-1000MHz	Broad, Narrow
Immunitet	Immunity		
ISO 11452-4 95/54/EG	Conducted immunity	100mA /80%	0.15-200MHz
ISO 11452-2 95/54/EG	Radiated immunity	100V/m 80%	200-2000MHz
EN61000-4-2	ESD	Air/Contact	8/4 kV
ISO/TR 10605	ESD	Air/Contact	14/7kV
EN61000-4-8	Magnetic field	30A/m	50Hz
ISO 7637-1	12V system	Pulse	4
ISO 7637-2 -3	24V system	Pulse	1a,1b,3a,3b



Specialflaggor V3.5 och högre

PWM moduler version 3.5 och högre har möjlighet till flera förarval styrda från PWM modulens internflaggor 30,31,32. För att flaggorna skall fungera som förarvalsflaggor måste flagga 30 ha kommentaren ABC, annars fungerar flaggorna 30,31,32 som vanliga flaggor.

Om inga villkor är uppfyllda i någon av flaggorna så blir förarvalet automatiskt **A**

Om fler än en flagga har uppfyllda villkor blir förarvalet **A**

Uppfyllda villkor i flagga 30 ger förarval **A**

Uppfyllda villkor i flagga 31 ger förarval **B**

Uppfyllda villkor i flagga 32 ger förarval **C**

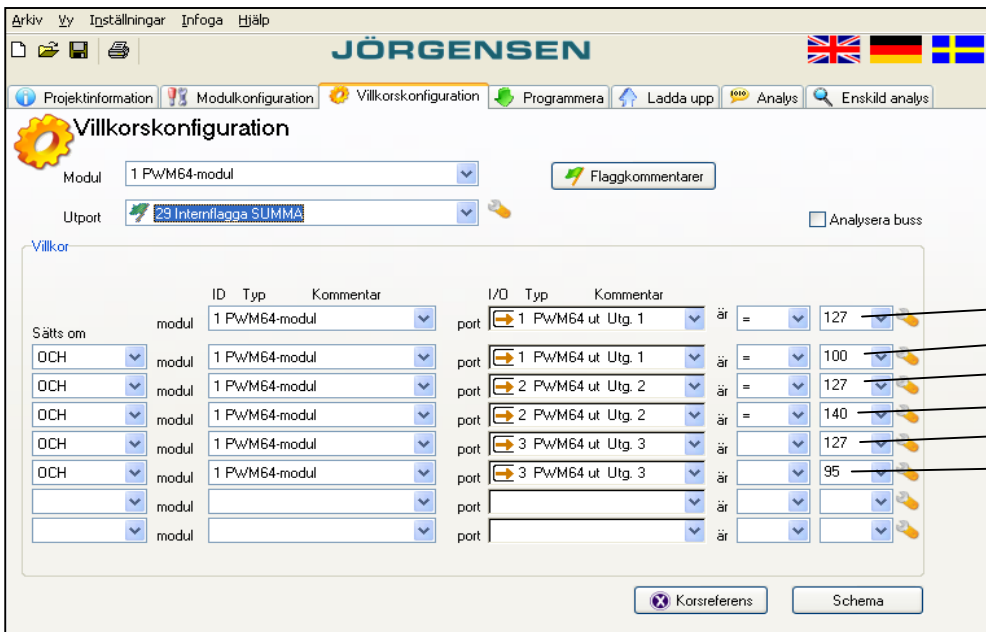
Specialflaggor V3.6 och högre

Flagga 29 kan användas för att summera PWM-utgångar från egna modulen eller yttre moduler.

För att aktivera funktionen skall kommentaren i flagga 29 vara SUMMA

Flaggans värde blir summan av de valda portarnas avvikelse från center * ett skalvärde.

Skalvärdet är individuellt för respektive port. Vilka portar som skall summeras väljs enligt bilden nedan. Upp till fyra portar kan totalt summeras till ett gemensamt värde

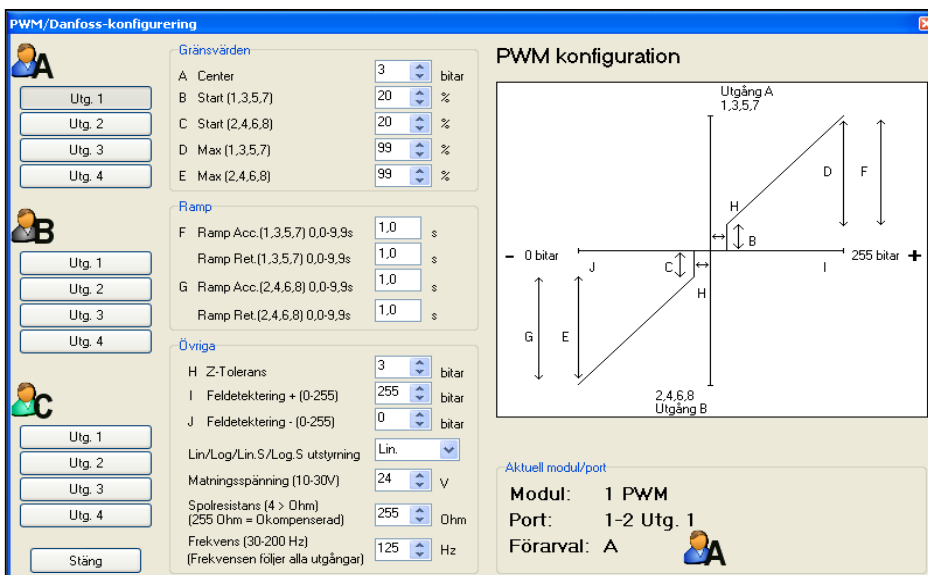


- Center
- Skalvärde 100%
- Center
- Skalvärde 140%
- Center
- Skalvärde 95%

Värdet på flagga 29 i detta exempel blir: (Avvikelsen från 127 på ID1:1 * 1.00) + (Avvikelsen från 127 på ID2:2 * 1.40) + (Avvikelsen från 127 på ID1:2 * 0.95).

Funktionen är användbar när en inlopps ventil används som flödesreglerare för flera funktioner genom att följa flagga 29 i villkoren för PWM utgången.

Exempel på konfiguration av denna port ses i bilden nedan.



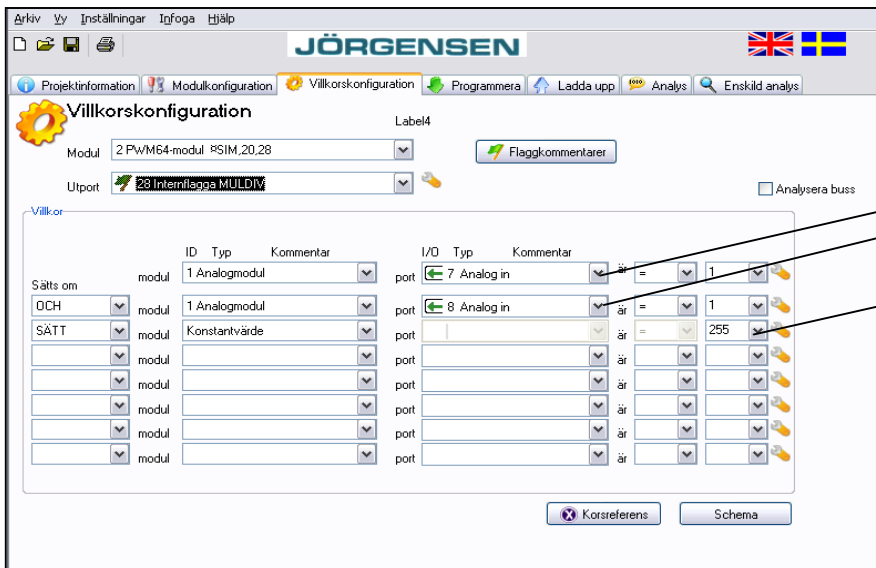
Not: Singelfunktionerna kan inte användas i HAWE-modulen. Detta gäller Lin S, Log S, Lin S Inv och Log S Inv.

Lin/Log/Lin.S/Log.S utstyrning **Lin.S**

Specialflaggor V3.8 och högre (PWM-64)

Flagga 28 kan användas för att multiplicera två valfria värde från CAN-bussen.

Produkten kan därefter divideras för att resultatet inte skall bli för stort.



$$F28=(1:7*1:8)/255$$

Portsimulator:

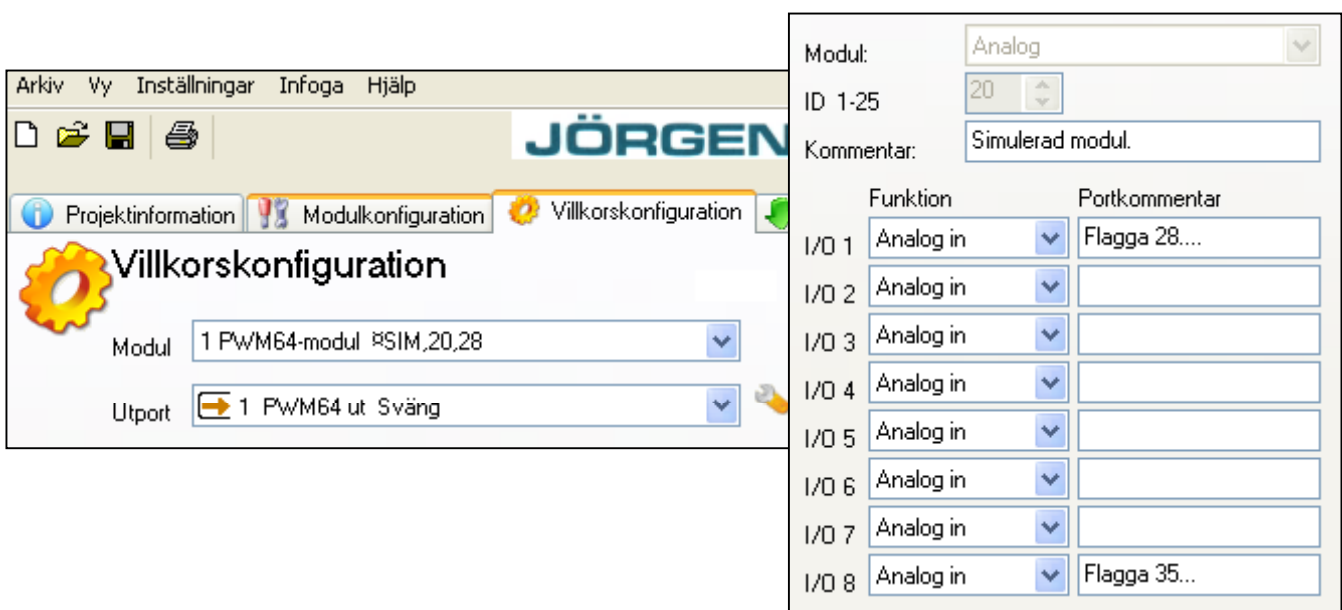
8 flaggor kan skickas ut på CAN-bussen för analys, eller för att användas som globala villkor.

För att aktivera funktionen skall PWM-64 modulen ha kommentaren #SIM,mm,ff
mm är simulerad CAN-buss ID och ff första flaggan samt därefter 7 flaggor ytterligare.

-Ange alltid två siffror för ID och Flagg, tex ID1 Flagg 5 skrivs #SIM,01,05

I exemplet nedan: #SIM,20,28 så kommer flagga 28-35 att skickas ut på ID20 som port 1-8.

För att kunna använda portarna som villkor behöver en modul läggas in i modulkonfigureringen, i detta fall ID20. Ställ önskade portar som ingångar och skriv in önskade portkommentarer



Specialfunktion V39 och högre:

Funktion **SERVO** i flagga 26 & 27. Aktiveras med SERVO i kommentaren för flaggan. Flaggans värde blir 127 - (Felet * Faktor) där felet är År - Bör
Villkor i CanPro skrivs enligt nedan:

Sätts om	modul	ID	Typ	Kommentar	port	I/O	Typ	Kommentar	är	=	Value
DCH	2 Analogmodul	2	Analogmodul		7	Analog in			=		1
SÄTT	2 Analogmodul	2	Analogmodul		8	Analog in			=		1
SÄTT	Konstantvärde								=		5

- ← Porten där Börvärde finns
- ← Porten där Ärvärde finns
- ← Faktor som felet mult. med

Specialfunktion V41 och högre:

Uppräknare i flagga 20. Aktivera funktionen med COUNT i kommentaren för flagga 20. Varje gång flaggan blir sann räknas flaggans värde upp. Värdet når max värdet 255, sedan slår den runt och blir noll igen. Räkaren nollställs med flagga 21.

Installationsanvisning:

Montering:

Modulen kan monteras i valfri position.
Vid installation av Modulen skall modulens hölje ha god elektrisk kontakt med fordonets ram.

Elektrisk installation:

Avsäkra modulen med maximalt 10 Ampere.
Kontaktledens märkström är 10 Ampere.
Modulen har ingen inbyggd CAN terminering.

Övrig:

Modulen är hermetiskt ingjuten i PUR.
Kapsling: Pulverlackerad aluminium.
Modulens hölje är potentialfritt.

Declaration of Conformity according to the EMC directive 2004/108/EG

Försäkran om överensstämmelse enligt EMC direktivet 2004/108/EG

By signing this document the undersigned declares as manufacture that the equipment in question complies with the protection requirements of directive(s)

Genom att underteckna detta dokument försäkras undertecknad såsom tillverkare att angiven utrustning uppfyller skyddskraven i rubricerade direktiv

<i>CanCom</i> PWM-64 HAWE module

EN 61000-6-4	Radiated RF emission
CISPR 25:2002	Conducted RF emission
EN 61000-6-2	Industrial immunity
ISO 11452-2 (95/54/EG)	Conducted RF immunity
ISO 11452-4 (95/54/EG)	Radiated RF immunity
ISO 7637-1 puls 4	Conducted transients on power lines
ISO 7637-2 puls 1-5	Conducted transients on power lines
ISO 7637-3 puls 3a, 3b	Conducted transients on signal lines
EN 61000-4-2	ESD (4kV contact, 8kV Air)
ISO/TR 10605	ESD (7kV contact, 14kV Air)
EN 61000-4-8	Magnetic field (50Hz 30A/m)



Jörgensen Industri Elektronik AB
Järnvägsgatan 1 535 30 Kvänum Sweden
Phone +46 512 92229 Fax +46 512 92115
www.jorgensen-elektronik.se

22.09.2008

Morten Jörgensen